



Автоматизированное рабочее место UniTesS ESW Test предназначено для измерения электротехнических параметров электрошоковых устройств (ЭШУ) на соответствие требованиям ИЕС 62792 и СТБ ГОСТ Р 50940 (ГОСТ Р 50940).

АРМ позволяет в полностью автоматическом режиме провести измерения электротехнических параметров и по результатам составить протокол испытаний с расчетом бюджета неопределённости.

АРМ выполнен в виде законченного испытательного стенда с измерительным прибором UniTesS ESW210, измерительной площадкой, набором эквивалентов нагрузок и вспомогательным оборудованием. Измерительный прибор с установленным ПО UniTesS АРМ проводит измерения всех необходимых электротехнических параметров ЭШУ в полном автоматизированном режиме и составляет протокол испытаний. Управление измерительным прибором осуществляется посредством мыши и клавиатуры.

В качестве основного средства измерения используется измерительный прибор UniTesS ESW210 с метрологическими характеристиками:

- количество каналов: 2;
- полоса частот: 200 МГц;
- частота дискретизации: 1 ГГц;
- динамический диапазон, свободный от паразитных составляющих (SFDR) на частоте 100 кГц: 52 дБ;
- разрешающая способность по уровню: 8 бит;
- входное сопротивление: 1 МОм.

Измерительная площадка АРМ и комплект эквивалентов нагрузок:



Измерительная площадка представляет собой высоковольтную защитную поверхность. Для подключения к нагрузкам применяются зажимы типа “крокодил” и высоковольтные низкоиндуктивные провода. В комплект поставки также входит адаптер с механическим зажимом для ЭШУ типа “фонарь”, без выступающих электродов.

Состав АРМ:

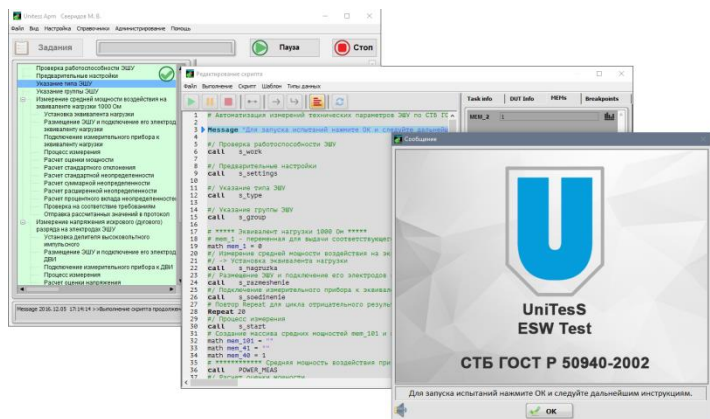
- измерительный прибор UniTesS ESW210 с установленным ПО.
- измерительная площадка;
- набор эквивалентов нагрузок 300, 600, 1000 Ом с безындукционными резисторами;
- делитель высоковольтный импульсный;
- соединительные коаксиальные кабели;
- соединительные провода с зажимами типа “крокодил”;
- адаптер для ЭШУ типа “фонарь”.

АРМ UniTesS ESW Test позволяет проводить измерения следующих электротехнических параметров в соответствии с ИЕС 62792, СТБ ГОСТ Р 50940 (ГОСТ Р 50940):

- средняя мощность;
- максимальная мощность;
- напряжение искрового (дугового) разряда;
- средний уровень амплитуды импульсов тока и импульсов напряжения;
- абсолютный уровень амплитуды импульсов тока и импульсов напряжения;
- продолжительность импульсов тока и импульсов напряжения;
- частота сигнала;
- период сигнала.

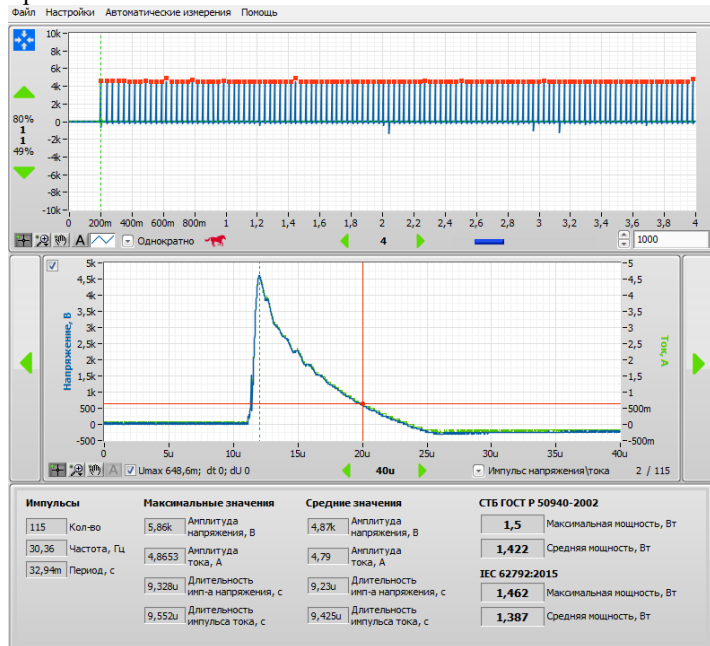
Благодаря применению программного обеспечения для автоматизации измерений UniTesS АРМ, алгоритм работы с АРМ крайне прост:

- регистрируем образец в базе данных (модель, серийный номер и др.);
- запускаем скрипт тестирования;
- согласно выбранной методике тестирования, ПО оповещает пользователя о его дальнейших действиях;
- пользователь подтверждает выполнение действий;
- пользователь по запросу ПО, включает ЭШУ;
- ПО считывает осциллограммы сигнала и рассчитывает необходимые параметры;
- ПО проводит дальнейшие измерения при всех типах эквивалентов нагрузок и делителя высоковольтного импульсного;
- ПО рассчитывает бюджет неопределенности и формирует протокол испытаний.



Измерения параметров ЭШУ достаточно сложно выполнить, так как в соответствии с действующими методиками необходимо записывать не менее 3 секунд с максимальной частотой выборки. Затем необходимо рассчитывать параметры каждого импульса.

Для упрощения и автоматизации данных измерений применяется ПО UniTesS ESW Test:



ПО имеет ряд автоматических режимов работы, в которых все настройки автоматически подбираются под действующие параметры сигнала.

Преимущества использования UniTesS ESW Test:

- поставка АРМ с полным комплектом измерительного и вспомогательного оборудования;
- соответствие требованиям СТБ ГОСТ Р 50940 (ГОСТ Р 50940) и ИЕС 62792;
- простой и удобный интерфейс ПО;
- быстрое обучение пользователя-испытателя;
- полная автоматизация измерений и расчетов;
- расчет бюджета неопределенности;
- автоматическое создание протокола испытаний по результатам измерений;
- база данных для хранения результатов.

Преимущества использования UniTesS АРМ:

- значительное сокращение времени затрачиваемого на проведения измерений;
- 100% обеспечение выполнения методик испытаний;
- измерения и расчеты в автоматическом режиме позволяют исключить человеческий фактор и возникающие при этом ошибки в результатах измерений;
- открытая архитектура с возможностью просмотреть методику испытаний и расчетов, что позволяет провести валидацию методов измерений;
- возможность самостоятельно изменять методики и формулы расчета, при наличии соответствующего уровня доступа.

Полная автоматизация испытаний ЭШУ и автоматическое составление протокола испытаний позволит в кратчайшие сроки начать эксплуатацию АРМ. Испытателю достаточно руководствоваться инструкциями ПО и обеспечивать подключение ЭШУ к эквивалентам нагрузок.

Что мы предлагаем?

- поставку АРМ;
- обучение сотрудников;
- модернизацию под специфические требования заказчика;
- техническую поддержку и консультации.

Если Вас заинтересовала система UniTesS или возникли вопросы, вы можете связаться с нами:

- телефоны: +37529-751-18-66
- email: mb@unitess.by